



27-29 WRZEŚNIA 2024

KURS BIOFEEDBACK

I i II STOPNIA

27-29 września 2024 r. zapraszamy na **Kurs Biofeedback I i II stopnia**, który odbędzie się w Szczecinie w **Akademii Nauk Stosowanych TWP**.

Kurs poprowadzi dr Lilia Suchocka z Institute of Biofeedback and Noo-psycho-somatic z Lublina.

Uczestnicząc w naszym kursie zdobędziecie Państwo wiedzę o metodzie Biofeedback oraz nauczycie się korzystać z niej w praktyce. Ponadto zdobędziecie umiejętności i kompetencje umożliwiające profesjonalną pracę z klientem

DLA KOGO DEDYKOWANY JEST KURS?

Kurs Biofeedback skierowany jest do osób pracujących z ludźmi, a w szczególności do: psychologów, pedagogów, logopedów, lekarzy, neurologów, fizjoterapeutów, psychiatrów, rehabilitantów.

DWA STOPNIE W JEDNYM KURSIE

Zapewne szukając najbardziej odpowiedniego dla siebie kursu Biofeedback spotykacie się Państwo z podziałem kształcenia na dwa stopnie. Oferowany przez nas kurs łączy w sobie zarówno I jak i II stopień kształcenia.

WIĘCEJ NIŻ TYLKO EEG BIOFEEDBACK

Podczas proponowanego kursu poznacie Państwo podstawy Biofeedbacku fizjologicznego, w skład którego wchodzi takie parametry, jak: EMG (mięśniowy) HRV (kardiologiczny) i RSA (oddechowy).

CERTYFIKAT POTWIERDZAJĄCY UDZIAŁ

Jako absolwenci naszego kursu otrzymacie Państwo certyfikat potwierdzający posiadane kwalifikacje oraz suplement do certyfikatu zawierający wykaz efektów kształcenia. Wejdziecie także w posiadanie autorskich materiałów szkoleniowych Institute of Biofeedback and Noo-psycho-somatic.

PROWADZĄCY KURS

dr Lilia Suchocka, doktor psychologii, pracownik naukowo-dydaktyczny, psychoterapeuta w nurcie Logoterapii V. E. Frankla, trener metody Biofeedback

mgr Piotr Machała, specjalista i trener metody Biofeedback, psychoterapeuta w nurcie Logoterapii V. E. Frankla w trakcie certyfikacji

LOKALIZACJA

Monte Cassino 15, Szczecin

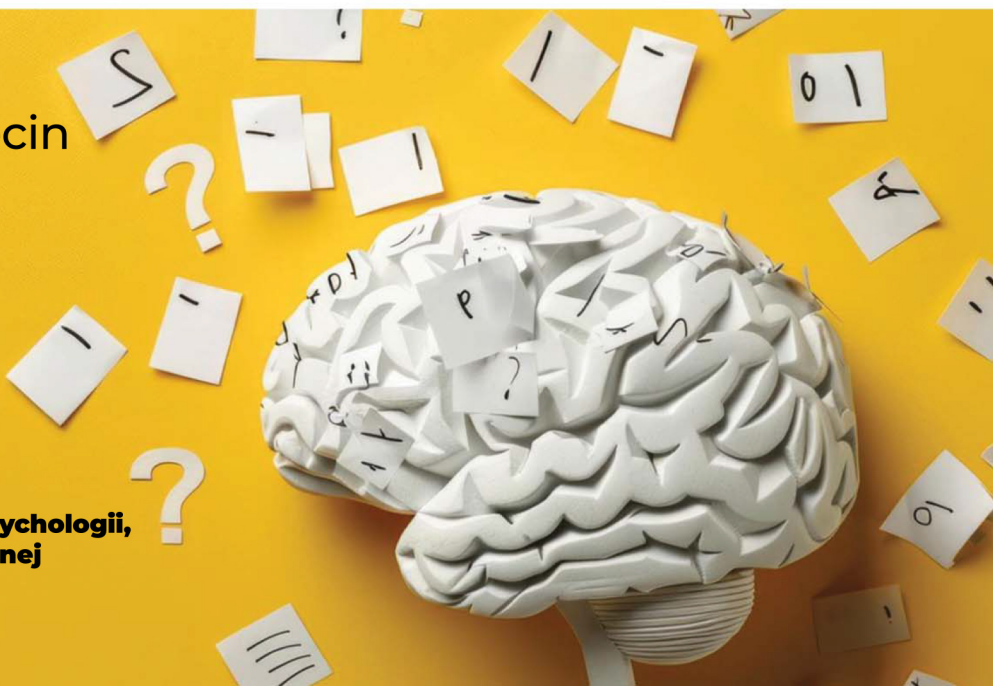
CENA KURSU

2400zł

TERMIN KURSU

27-29 WRZEŚNIA 2024

Oferta specjalna dla studentów V roku psychologii, pedagogiki przedszkolnej i wczesnoszkolnej ANS TWP oraz uczestników studiów podyplomowych ANS TWP - 1900 zł.



PROGRAM KURSU BIOFEEDBACK I I II STOPNIA

Upoważniający do pracy metodą: EEGBiofeedback, EMGBiofeedback, HRVBiofeedback oraz RSABiofeedback 40 godzin

1 DZIEŃ KURSU 8:30-18:15

- **Wprowadzenie**
- Integralne podejście do problematyki zdrowia, zaburzeń i choroby: koncepcja Noo-psychosomatyki w ujęciu K. Popielskiego.
- Modele i koncepcja medycyny „umysłu i ciała”: psychofizjologia kliniczna oraz medycyna integralna.
- **Podstawy metody Biofeedback:** wyjaśnienie mechanizmu biologicznego sprzężenia zwrotnego, rys historyczny, założenia biofeedback, specyfika kliniczna biofeedback
- **Rodzaje Biofeedback:** specyfika, podstawy teoretyczne, zastosowanie, przeciwwskazania.
- EEGBiofeedback (Neurofeedback)
- BSRBiofeedback (elektryczne przewodnictwo skóry)
- GSRBiofeedback (galwaniczna reakcja skórna)
- EMGBiofeedback (mięśniowy),
- HRVBiofeedback (zmiennosc rytmu serca),
- RSABiofeedback (oddechowy)
- **Zastosowanie EEGBiofeedback** w zdrowiu, problemach szkolnych i zaburzeniach neuropsychologicznych
- Wprowadzenie do praktycznego zastosowania Biofeedback: wymagania dt. wyposażenia gabinetu, podstawowe informacje kierowane do pacjenta, wywiad kliniczny (omówienie protokołu wywiadu), przygotowanie do treningu, zasady ustalenia planu terapii
- Wyznaczenie podstawowych punktów w systemie 10/20 dla treningów EEGBiofeedback, umiejętność standardowego oznaczenia punktów na lewej i prawej półkuli, rozmieszczenie i zakładanie elektrod na punktach C3-C4, FP1-FP2, T3-T4, O1-O2.

2 DZIEŃ KURSU 8:30-18:15

- Podstawy neuropsychologii klinicznej
- Fale mózgowe i ich znaczenie w terapii EEGBiofeedback: rodzaje, częstotliwość, funkcje, artefakty.
- Przegląd zaburzeń w tym m.in: ADHD, ADD, padaczka, zespół Aspergera, dysleksja, dysgrafia, reakcja na stres, zaburzenia lękowe, ból przewlekły, zaburzenia noo psychosomatyczne. Zjawisko poszczególnych zaburzeń, diagnoza, specyfika terapii Biofeedback z uwzględnieniem zasad ustawienia planów sesji terapeutycznych dla poszczególnych zaburzeń.
- Praca z pacjentem: indywidualne plany treningowe.
- Wpływ leków i ich rodzaje na czynność fal mózgowych
- Analiza i interpretacja wyników badań poszczególnych sesji treningowych.

Warsztaty praktyczne - EEGBiofeedback – trening koncentracji

- Zapoznanie się z komputerowym programem do Biofeedback do treningu koncentracji: wprowadzenie pacjenta do bazy danych, wyznaczenie treningu, zasady prowadzenia treningu koncentracji, kalibracja, ustawienie progu trudności, zasady doboru gier uwzględniając rodzaj zaburzenia, nabycie umiejętność podłączania pacjenta na trening koncentracji, umiejętność odczytywania aktywności fal Beta lewej i prawej półkuli w procesie koncentracji
- Samodzielne przeprowadzenie treningów EEGBiofeedback (koncentracja).

Warsztaty praktyczne - EEGBiofeedback – trening relaksacji

- Zapoznanie się z komputerowym programem do Biofeedback do treningu relaksacji, wprowadzenie pacjenta do bazy danych, wyznaczenie treningu, zasady prowadzenia treningu relaksacyjnego, kalibracja, ustawienie progu trudności, zasady doboru muzyki relaksacyjnej, nabycie umiejętność podłączania pacjenta na trening relaksacji, umiejętność odczytywania aktywności fal Alpha lewej i prawej półkuli w procesie relaksacji
- Samodzielne przeprowadzenie treningów EEGBiofeedback (relaksacja).

3 DZIEŃ KURSU 8:30-18:15

- **EMGBiofeedback** - podstawy teoretyczne
Warsztaty praktyczne. Samodzielne prowadzenie treningu EMGBiofeedback
- **HRVBiofeedback** - podstawy teoretyczne zmienności rytmu serca, podstawowe parametry i umiejętności ich odczytywania u osób zdrowych, nadwrażliwych na stres, pacjentów kardiologicznych. Zastosowanie rehabilitacyjne HRVBiofeedback: specyfika treningów ustawienie treningów (ilość, częstotliwość, długość).
- Zasady interpretacji uzyskanych wyników sesji treningowych.
Warsztaty praktyczne. Samodzielne prowadzenie treningu HRVBiofeedback
- **RSABiofeedback** (oddechowy): podstawy teoretyczne, wprowadzenie w tematykę prawidłowego oddechu oddech podstawą metod relaksacyjnych, wybrane techniki oddechowe, specyfika treningów oddechu z wykorzystaniem metody Biofeedback (ustawienia programu, podłączenie elektrod, prowadzenie treningu), zastosowania metody RSA Biofeedback, zasady kontroli oddech wg wybranych autorów.
- Zastosowanie rehabilitacyjne RSABiofeedback: specyfika treningów, ustawienie treningów (ilość, częstotliwość, długość).
- Zasady interpretacji uzyskanych wyników sesji treningowych.
Warsztaty praktyczne Samodzielne prowadzenie treningu RSABiofeedback
- **Egzamin pisemny**
- **Egzamin praktyczny pod obserwacją trenera Biofeedback**
- **Rozdanie Certyfikatów ukończenia kursu**

Oferta specjalna dla studentów V roku psychologii i pedagogiki przedszkolnej i wczesnoszkolnej ANS TWP oraz uczestników studiów podyplomowych ANS TWP - 1900 zł.

CENA
2400zł

MIEJSCE
Monte Cassino 15, Szczecin

TERMIN:
27-29.09.2024